



Орг.отд

АДМИНИСТРАЦИЯ СОВЕТСКОГО РАЙОНА ГОРОДА ЧЕЛЯБИНСКА

РАСПОРЯЖЕНИЕ

18.11.2022

№ 318

Об организации  
специализированной ярмарки

В соответствии с Федеральными законами от 06.10.2003 № 131-ФЗ «Об общих принципах организации местного самоуправления в Российской Федерации», от 28.12.2009 № 381-ФЗ «Об основах государственного регулирования торговой деятельности в Российской Федерации», Законом Челябинской области от 18.12.2014 № 97-30 «О разграничении полномочий органов местного самоуправления Челябинского городского округа и органов местного самоуправления внутригородских районов в его составе по решению вопросов местного значения внутригородских районов», распоряжением Администрации города Челябинска от 28.09.2021 № 11135 «Об утверждении Перечня территорий, специально отведенных для проведения ярмарок, организаторами которых выступают администрации внутригородских районов города Челябинска», распоряжением Администрации города Челябинска от 25.08.2022 № 9685 «О внесении изменения в распоряжение Администрации города Челябинска от 28.09.2021 № 11135» и постановлением администрации Советского района города Челябинска от 11.11.2020 № 13 «Об утверждении Порядка предоставления мест на ярмарках для продажи товаров (выполнения работ, оказания услуг), организуемых администрацией Советского района города Челябинска»:

1. Организовать проведение специализированной ярмарки по продаже хвойных деревьев, букетов, елочных игрушек, новогодних украшений на территории Советского района города Челябинска с 8.00 часов 12.12.2022 по 15.00 часов 31.12.2022 в схемах границ земельных участков, в соответствии с приложением, по следующим адресам:

- ул. Челябинская, 5 (два торговых места: первое торговое место площадью 19 кв.м., второе торговое место площадью 19 кв. м);
- ул. Курчатова, 5-в (одно торговое место площадью 20 кв. м);
- ул. Семеноводческая, 4-а (одно торговое место площадью 20 кв. м);
- ул. Доватора, 42 (одно торговое место площадью 17 кв. м);
- ул. Свободы, 149/ул. Плеханова, 18 (одно торговое место площадью 19 кв. м.);
- ул. Ярославская, 3 (одно торговое место площадью 9 кв. м.);
- ул. Евтеева, 4 (два торговых места: первое торговое место площадью 20 кв.м., второе торговое место площадью 20 кв. м.).

2. Отделу экономики и торговли администрации Советского района города Челябинска (Шульдешовой Л. А.) обеспечить прием заявлений от хозяйствующих

субъектов об участии в специализированной ярмарке по продаже хвойных деревьев, букетов, елочных игрушек, новогодних украшений и предоставлении мест на них.

3. Отделу благоустройства и обеспечения жизнедеятельности территории администрации Советского района города Челябинска (Мажарову В. М.) обеспечить санитарное содержание прилегающих территорий к специализированной ярмарке по продаже хвойных деревьев, букетов, елочных игрушек, новогодних украшений.

4. Организационному отделу администрации Советского района города Челябинска (Микрюковой О. Г.) разместить настоящее распоряжение на официальном сайте администрации Советского района города Челябинска в сети Интернет.

5. Контроль за исполнением настоящего распоряжения возложить на заместителя Главы Советского района города Челябинска Холодова С. Н.

Глава Советского района



В. Е. Макаров



АДМИНИСТРАЦИЯ СОВЕТСКОГО РАЙОНА ГОРОДА ЧЕЛЯБИНСКА  
Орджоникидзе ул., 27а, г. Челябинск, 454091, тел.: (351) 237-26-23, факс 260-05-11, e-mail: [admsovvr@cheladmin.ru](mailto:admsovvr@cheladmin.ru)

### СХЕМА

границ специализированной ярмарки по продаже хвойных деревьев и букетов в Советском районе города Челябинска в 2022 году по адресу: г. Челябинск, ул. Челябинская, 5.



Иллюстрация № 1: ○ ○ схема границ специализированной ярмарки по продаже хвойных деревьев и букетов в Советском районе города Челябинска в 2022 году по адресу: г. Челябинск, ул. Челябинская, 5, выполнена при помощи программы «2ГИС-Челябинск».

- 1 - 1 торговое место;
- 2 - 2 торговое место.

## АДМИНИСТРАЦИЯ СОВЕТСКОГО РАЙОНА ГОРОДА ЧЕЛЯБИНСКА

Орджоникидзе ул., 27а, г. Челябинск, 454091, тел.: (351) 237-26-23, факс 260-05-11, e-mail: [admsovr@cheladmin.ru](mailto:admsovr@cheladmin.ru)

### СХЕМА

границ специализированной ярмарки по продаже хвойных деревьев и букетов в Советском районе города Челябинска в 2022 году по адресу: г. Челябинск, ул. Курчатова, 5-в.

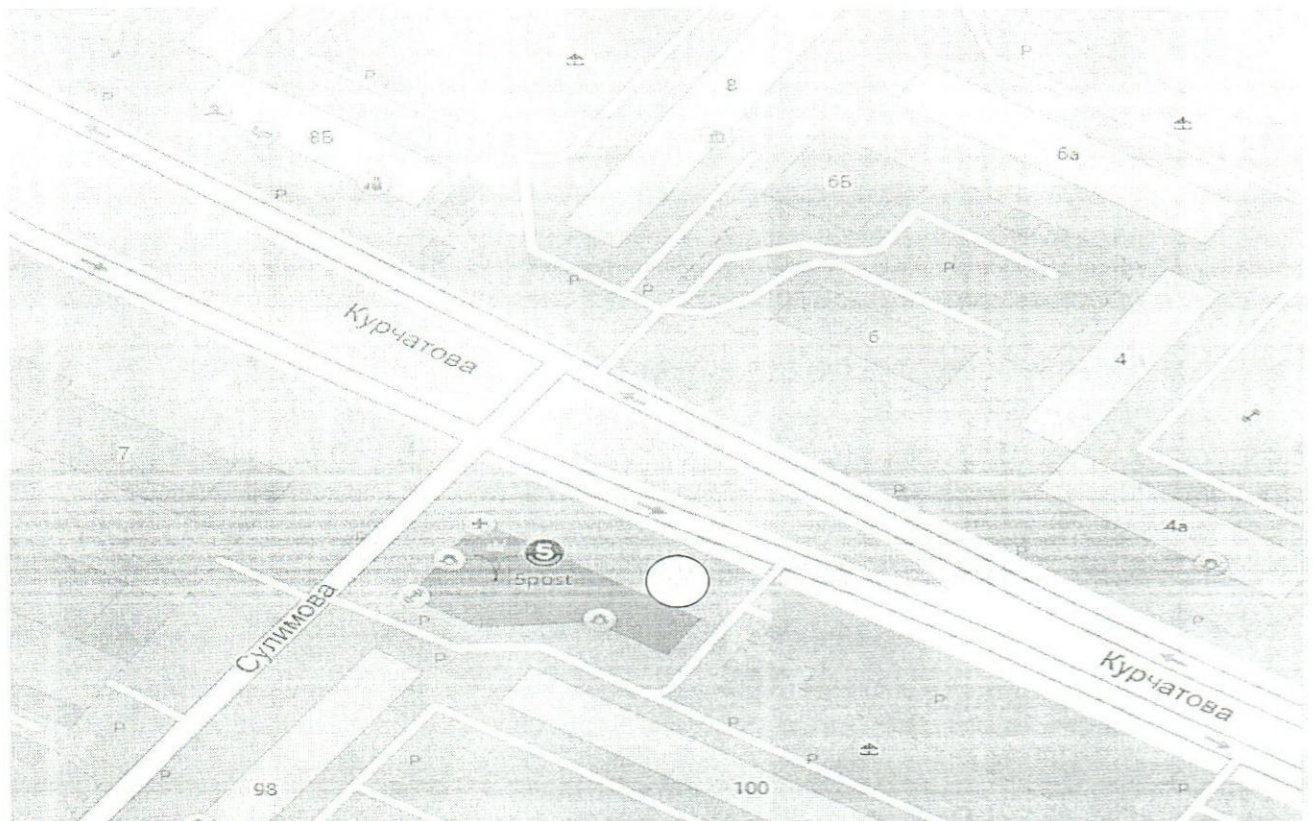



Иллюстрация № 2:  схема границ специализированной ярмарки по продаже хвойных деревьев и букетов в Советском районе города Челябинска в 2022 году по адресу: г. Челябинск, ул. Курчатова, 5-в выполнена при помощи программы «2ГИС-Челябинск».

 - 1 торговое место



## АДМИНИСТРАЦИЯ СОВЕТСКОГО РАЙОНА ГОРОДА ЧЕЛЯБИНСКА

Орджоникидзе ул., 27а, г. Челябинск, 454091, тел.: (351) 237-26-23, факс 260-05-11, e-mail: [admsovr@cheladmin.ru](mailto:admsovr@cheladmin.ru)

### СХЕМА

границ специализированной ярмарки по продаже хвойных деревьев и букетов в Советском районе города Челябинска в 2022 году по адресу: г. Челябинск, ул. Семеноводческая, 4-а.

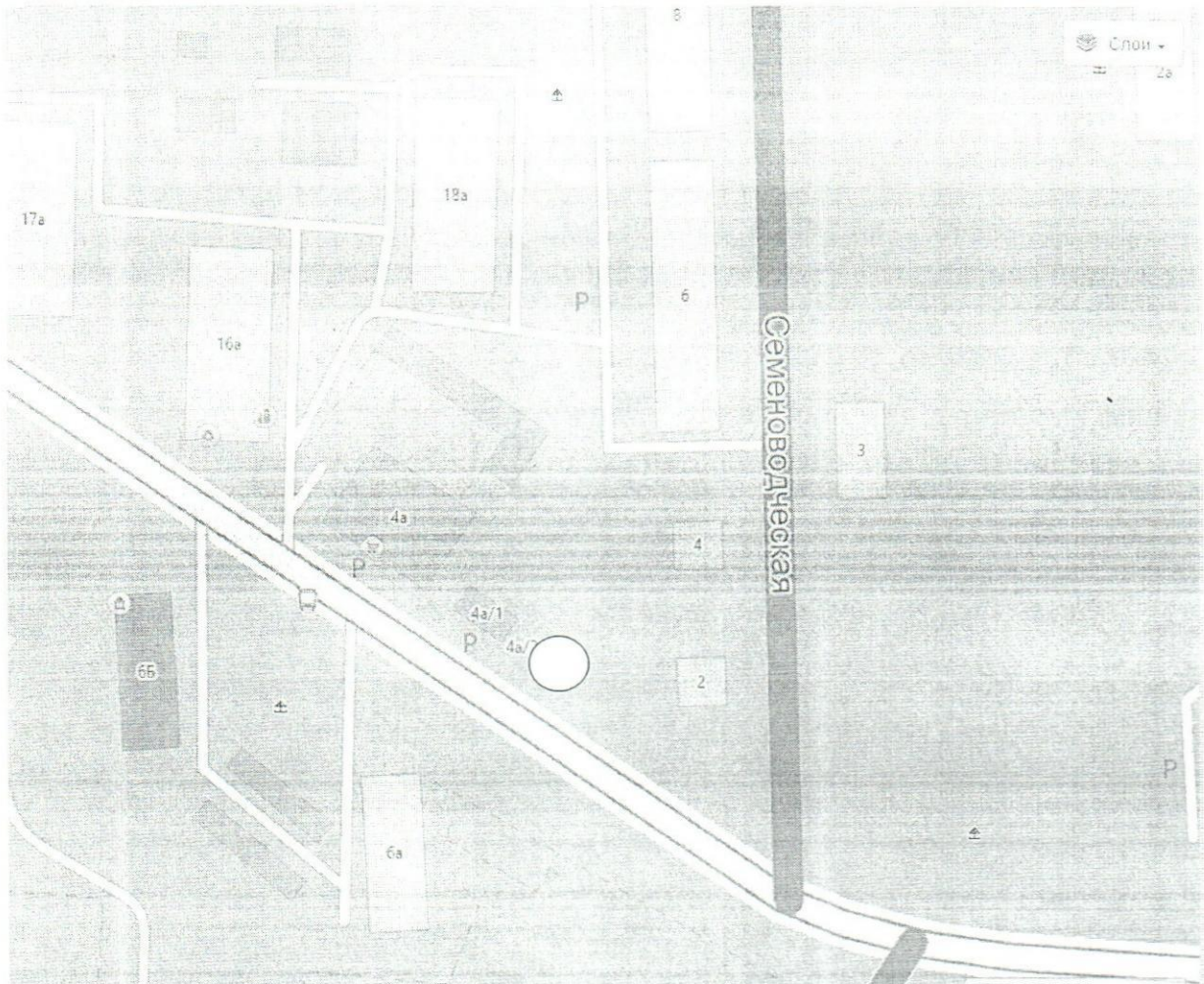


Иллюстрация № 3: ○ схема границ специализированной ярмарки по продаже хвойных деревьев и букетов в Советском районе города Челябинска в 2022 году по адресу: г. Челябинск, ул. Семеноводческая, 4-а выполнена при помощи программы «2ГИС-Челябинск».

○ - 1 торговое место



## АДМИНИСТРАЦИЯ СОВЕТСКОГО РАЙОНА ГОРОДА ЧЕЛЯБИНСКА

Орджоникидзе ул., 27а, г. Челябинск, 454091, тел.: (351) 237-26-23, факс 260-05-11, e-mail: [admsovr@cheladmin.ru](mailto:admsovr@cheladmin.ru)

### СХЕМА

границ специализированной ярмарки по продаже хвойных деревьев и букетов в Советском районе города Челябинска в 2022 году по адресу: г. Челябинск, ул. Доватора, 42.

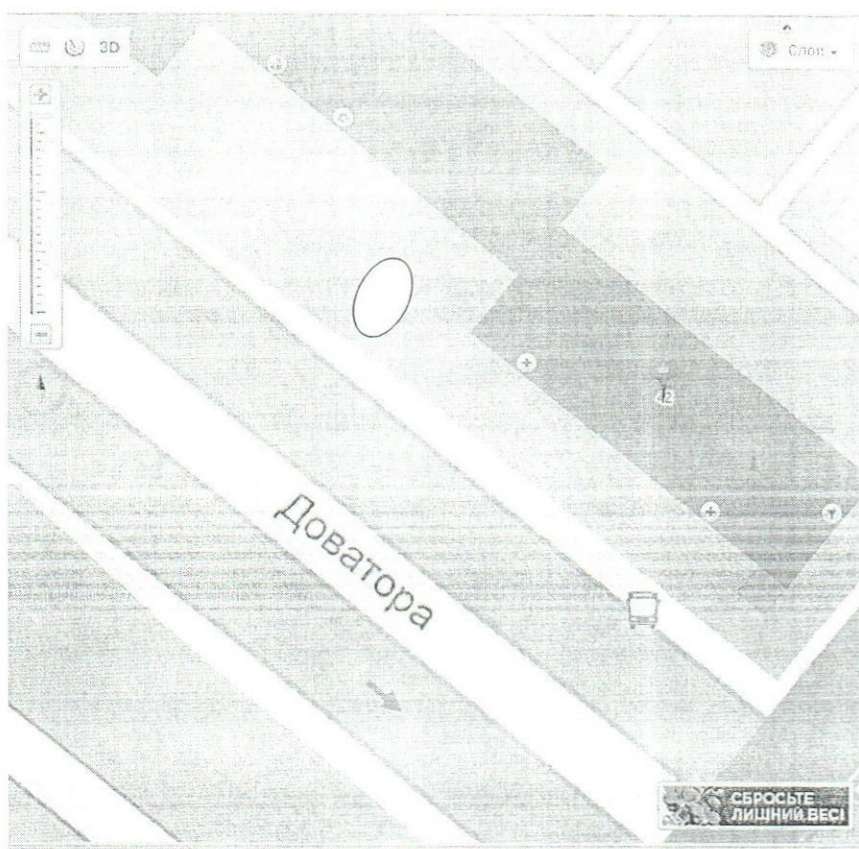




Иллюстрация № 4:  схема границ специализированной ярмарки по продаже хвойных деревьев и букетов в Советском районе города Челябинска в 2022 году по адресу: г. Челябинск, ул. Доватора, 42, выполнена при помощи программы «2ГИС-Челябинск».

АДМИНИСТРАЦИЯ СОВЕТСКОГО РАЙОНА ГОРОДА ЧЕЛЯБИНСКА  
Орджоникидзе ул., 27а, г. Челябинск, 454091, тел.: (351) 237-26-23, факс 260-05-11, e-mail: [admsovr@cheladmin.ru](mailto:admsovr@cheladmin.ru)

### СХЕМА

границ специализированной ярмарки по продаже хвойных деревьев и букетов в Советском районе города Челябинска в 2022 году по адресу: г. Челябинск, ул., Свободы, 149/ул. Плеханова, 18.



Иллюстрация № 5:  схема границ специализированной ярмарки по продаже хвойных деревьев и букетов в Советском районе города Челябинска в 2022 году по адресу: г. Челябинск, ул., Свободы, 149/ул. Плеханова, 18, выполнена при помощи программы «2ГИС-Челябинск».



АДМИНИСТРАЦИЯ СОВЕТСКОГО РАЙОНА ГОРОДА ЧЕЛЯБИНСКА  
Орджоникидзе ул., 27а, г. Челябинск, 454091, тел.: (351) 237-26-23, факс 260-05-11, e-mail: [admsovr@cheladmin.ru](mailto:admsovr@cheladmin.ru)

СХЕМА

границ специализированной ярмарки по продаже хвойных деревьев и букетов в Советском районе города Челябинска в 2022 году по адресу: г. Челябинск, ул. Ярославская, 3.



Иллюстрация № 6: ○ схема границ специализированной ярмарки по продаже хвойных деревьев и букетов в Советском районе города Челябинска в 2022 году по адресу: г. Челябинск, ул. Ярославская, 3 выполнена при помощи программы «2ГИС-Челябинск».



## АДМИНИСТРАЦИЯ СОВЕТСКОГО РАЙОНА ГОРОДА ЧЕЛЯБИНСКА

Орджоникидзе ул., 27а, г. Челябинск, 454091, тел.: (351) 237-26-23, факс 260-05-11, e-mail: [admsovr@cheladmin.ru](mailto:admsovr@cheladmin.ru)

### СХЕМА

границ специализированной ярмарки по продаже хвойных деревьев и букетов в Советском районе города Челябинска в 2022 году по адресу: г. Челябинск, ул. Евтеева,4.

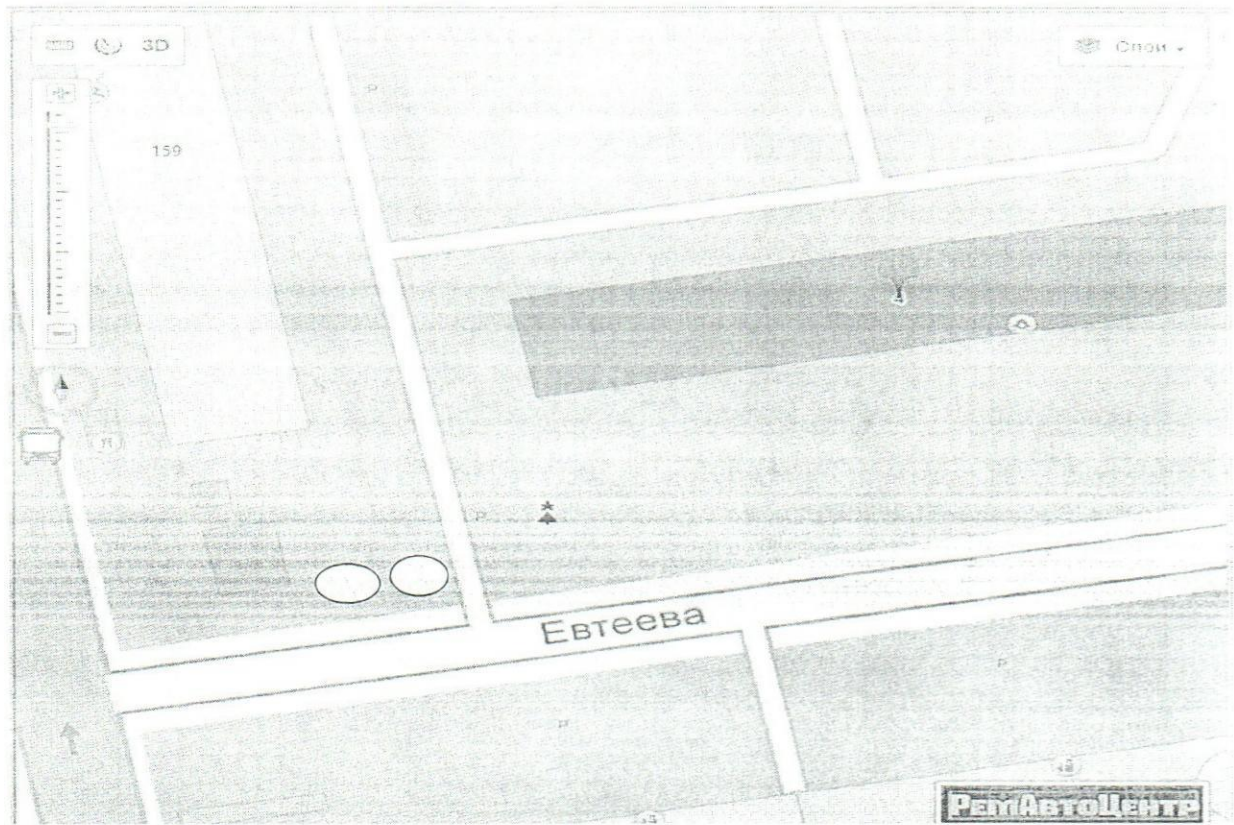


Иллюстрация № 7: ○○ схема границ специализированной ярмарки по продаже хвойных деревьев и букетов в Советском районе города Челябинска в 2022 году по адресу: г. Челябинск, ул. Евтеева, 4, выполнена при помощи программы «2ГИС-Челябинск».

○ - 1 торговое место;

○ - 2 торговое место;